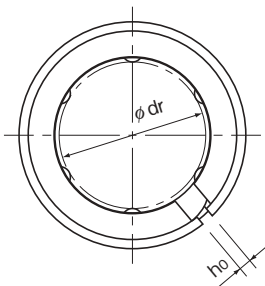
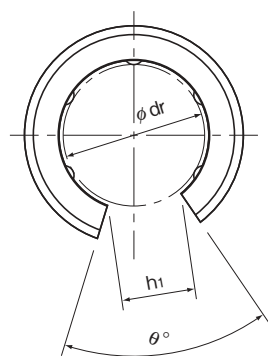


LM形



LM-AJ形



LM-OP形

単位:mm

寸 法								偏心(最大) μm		ラジアル すきま 許容値 μm	基本定格荷重		
L ₁	許容差	L ₂	D ₀	h ₀	h ₁	θ°	精	上	C N		C ₀ N	質量 g	
—	—	—	—	—	—	—	4	8	-2	88.2	108	1.4	
—	—	—	—	—	—	—	4	8	-3	88.2	127	1.9	
10.2	0 -0.2	1.1	9.6	—	—	—	4	8	-3	167	206	4	
13.5		1.1	11.5	1	—	—	8	12	-5	206	265	8	
11.5		1.1	14.3	1	—	—	8	12	-5	176	225	11	
17.5		1.1	14.3	1	—	—	8	12	-5	265	402	16	
22		1.3	18	1	—	—	8	12	-5	373	549	30	
23		1.3	20	1.5	8	80	8	12	-5	412	598	31.5	
23		1.3	22	1.5	9	80	8	12	-7	510	775	43	
26.5		1.6	27	1.5	11	60	8	12	-7	775	1180	69	
30.5		1.6	30.5	1.5	11	60	10	15	-9	863	1370	87	
41		0 -0.3	1.85	38	2	12	50	10	15	-9	980	1570	220
44.5	1.85		43	2.5	15	50	10	15	-9	1570	2750	250	
49.5	2.1		49	2.5	17	50	12	20	-13	1670	3140	390	
60.5	2.1		57	3	20	50	12	20	-13	2160	4020	585	
74	2.6		76.5	3	25	50	12	20	-13	3820	7940	1580	
85	3.15		86.5	3	30	50	17	25	-16	4710	10000	2000	

注) リニアブッシュの1軸1個使用ではモーメント負荷を避け、1軸2個以上使用し、各ブッシュの取付間距離は大きくとるようしてください。

油穴が必要な場合は、形番の最後にOH記号をつけてご指定ください。